



NEMZETGAZDASÁGI  
MINISZTERIUM

---

*Az Interreg CENTRAL EUROPE program  
második pályázati felhívása  
és a projektvégrehajtás hazai vonatkozásai*

**Interreg CENTRAL EUROPE tájékoztató nap**

Budapest, 2016. május 11.

---

## Tartalom

1. Az Interreg CENTRAL EUROPE program  
második pályázati felhívása  
(elsősorban a programtitkárság angol nyelvű diái alapján)
2. Az Interreg CENTRAL EUROPE projektek  
végrehajtásának hazai vonatkozásai

# FRAMEWORK OF SECOND CALL



## ERDF

Indicatively around  
90 million EUR



## Priorities

Open to ideas in all  
four priorities



## Specific objectives

Open to ideas in all  
specific objectives



## Results

Focus on inovative  
approaches and results



## Co-financing rate

Up to **85 percent** of  
co-financing



## Procedure

Submission of full  
applications in one step



## eMS

Submission through  
online system only



## Duration

Open from  
26 April to 23 June



## Az Interreg CENTRAL EUROPE program második pályázati felhívása

### Főbb változások

Egylépcsős nyílt pályáztatás  
teljes pályázati adatlap kidolgozása  
továbbra is az összes specifikus cél pályázható

90 millió eurós ERFA keret

Prioritás	%	ERFA (MEUR)
1. Innováció	30%	27
2. Alacsony szén-dioxid kibocsátású stratégiák	17%	15,3
3. Természeti és kulturális erőforrások használata	38%	34,2
4. Közlekedés	15%	13,5
	100%	90

Projekt hossza: maximum 42 hónap

## Az Interreg CENTRAL EUROPE program második pályázati felhívása További változások

### Egyszerűsítések a pályázati csomagban

pl. adminisztratív-, és kommunikációs kötelezettségek tervezésében)  
egyszerűsödik a hiánypótlás

Az értékelési szempontok súlyozása megváltozik a

### stratégiai/innovatív projektek javára

a „relevancia” maximum 30 helyett 35 pontot érhet el,  
a „megvalósítás” pontmaximuma 30-ról 25 pontra csökken,  
60%-os a megfelelési küszöb bevezetésével

### Relevancia-vizsgálat:

a pályázatok értékelése során egyfajta „előszűrő” bevezetése:  
a programhoz nem illeszkedő pályázatok nem kerülnek teljes értékelésre;

# TIMELINE SECOND CALL



26 April 2016: Call opening

28 April - 19 May 2016: National info days

10-11 May: Lead applicant training

Until 17 June 2016: Individual consultations

23 June 2016: Call closure

Assessment of project proposals

Spring 2017 (depending on applications):  
Decision of the monitoring committee

Contracting

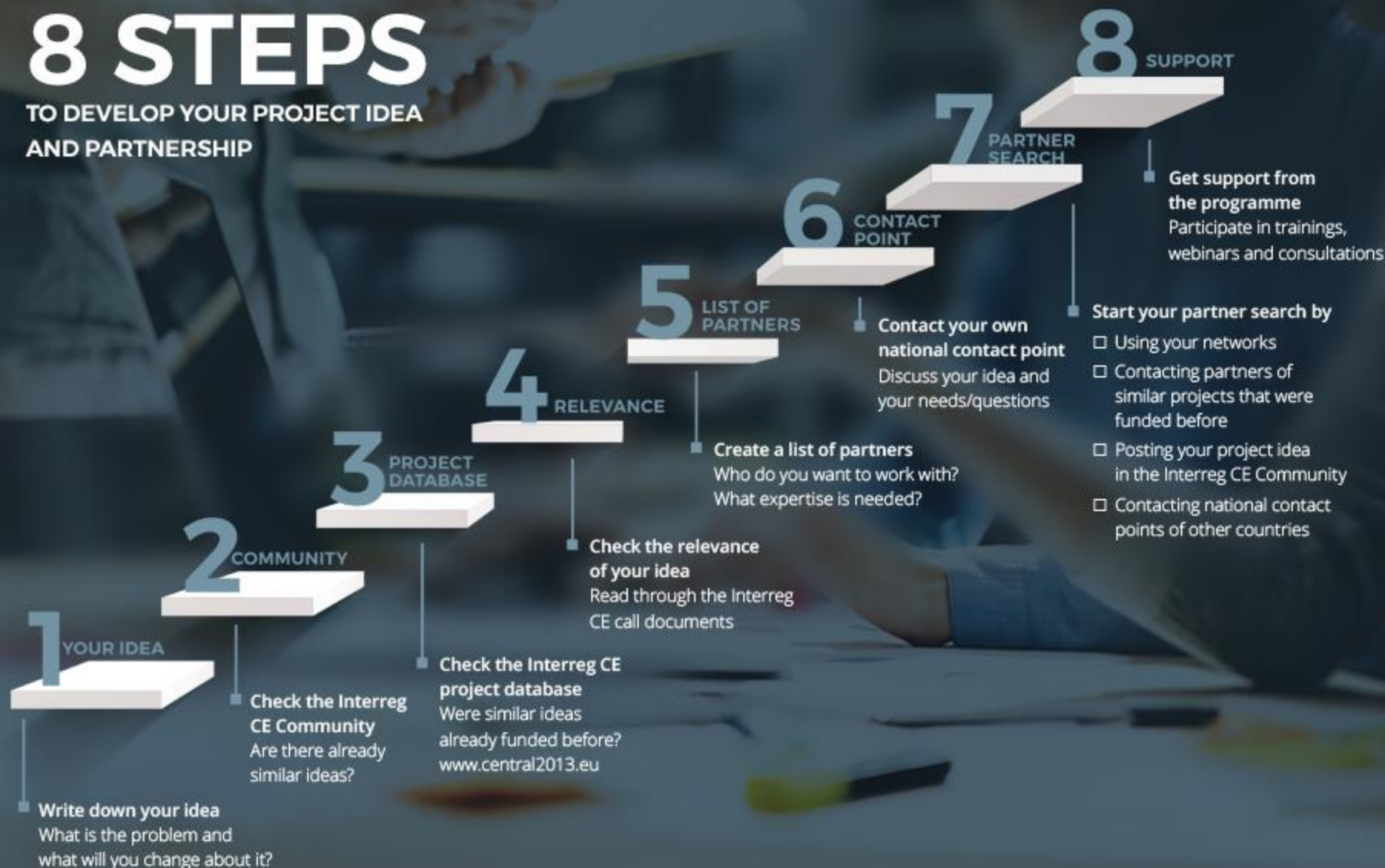
Mid 2017: Start of project activities

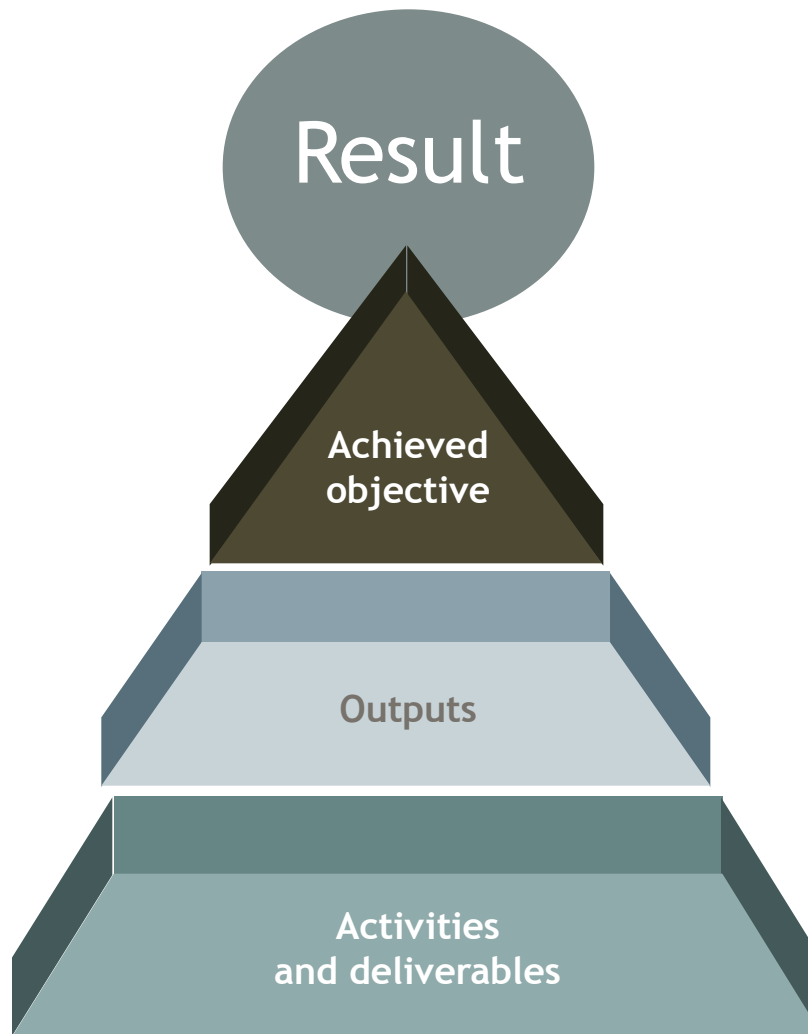


# RELEVANCE AND PARTNERSHIP

## 8 STEPS

TO DEVELOP YOUR PROJECT IDEA  
AND PARTNERSHIP





← Expected change to be achieved by end of project

← Immediate effects which can be realistically achieved within the project lifetime through the development of the project outputs

← Outcomes obtained through project activities. These can mainly be classified as strategies, action plans, tools, pilot actions, or trainings.

← Activities help developing one or more project outputs. Deliverables should reflect relevant steps of a single activity.





>	SECTION	Application form HEADERS (SUB-SECTIONS)
	A	A - PROJECT OVERVIEW
		A.1 Project identification
		A.2 Project summary
		A.3 Project budget - breakdown per partner
		A.4 Project outputs
	B	B - PARTNERS
		B.1 Lead partner/project partners
		B.2 Associated partners (if applicable)
	C	C - PROJECT DESCRIPTION
		C.1 Project relevance
		C.2 Project focus
		C.3 Project context
		C.4 Horizontal principles
		C.5 Additional indicators

D	D - WORK PLAN (INCLUDING TIME LINE)
	D.1 Work package description
	D.2 Target groups
	D.3 Periods
E	E - PARTNER BUDGET
	E.1 Partner budget
	E.2 Activities outside the programme area
	E.3 Project breakdown budget
F	F- PROJECT BUDGET
	Project budget overview tables
G	G - ANNEXES
	> Partner declarations
	> Supporting documents for private lead applicants (if applicable)



# WORK PLAN: PITFALLS & HINTS



Insufficient description of project objectives and results

Hint: Clearly describe what will be accomplished by the project and which change of the initial situation is expected

Insufficient innovativeness/novelty

Hint: Build upon existing knowledge and results, but propose novel solutions

Unclear transnational added value

Hint: Precisely describe the transnational added value of the chosen approach including pilots and investments

## Vague description of project outputs

Hint: Clearly define scope and usability of outputs

## Investments and pilot actions lacking links to the project goals

Hint: Explain why pilot actions and investments are needed to reach the project objectives

## Insufficient description of work plan

Hint: Logically build the work plan with the necessary level of detail

## Unclear sustainability and transferability of outputs

Hint: Provide clear information about future use of outputs and results and make links to communication

- Insufficient description of how outputs will be developed
- Hint: Provide a clear and precise work flow leading to the delivery of the output

## Insufficient indicator targets

Hint: Provide realistic figures regarding the involvement of target groups and for the result indicators



- National information days
- Lead applicant training
- Individual consultations



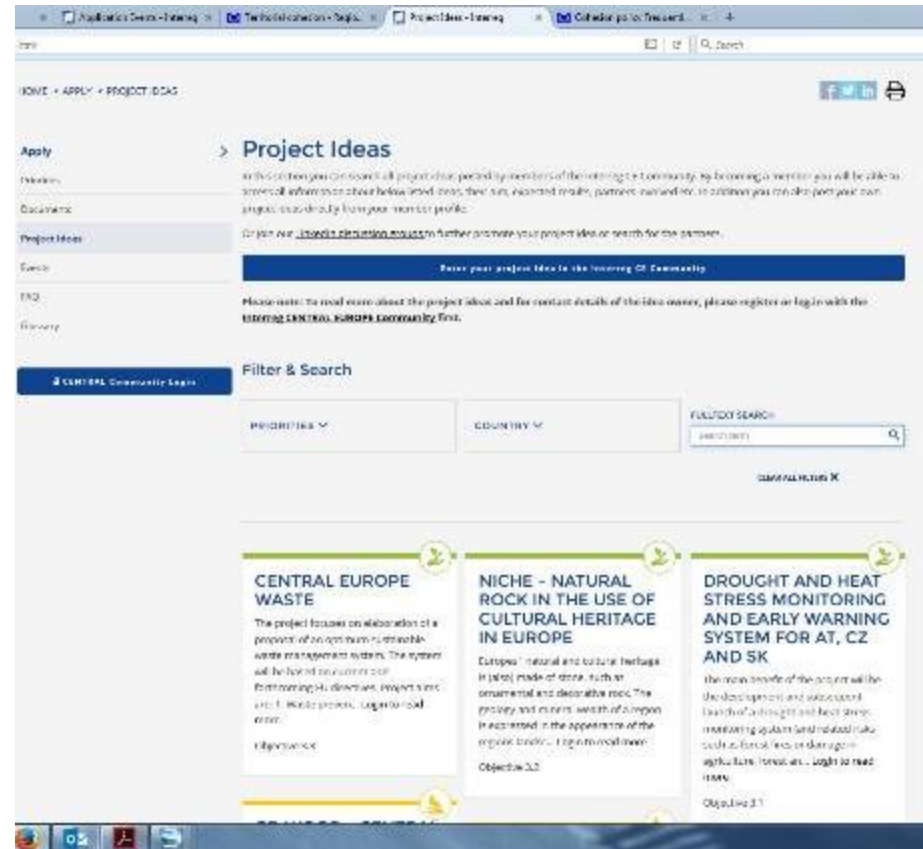
More information on  
[www.interreg-central.eu](http://www.interreg-central.eu)



## Interreg CENTRAL EUROPE Community

- Register and log-in
- Search project ideas and become a partner in our interactive map
- Submit project ideas and find partners

More information on  
[www.interreg-central.eu](http://www.interreg-central.eu)





Joint Secretariat  
Interreg CENTRAL EUROPE Programme



[www.interreg-central.eu](http://www.interreg-central.eu)



[info@interreg-central.eu](mailto:info@interreg-central.eu)



+43 1 8908088-2403



[facebook.com/CentralEuropeProgramme](https://facebook.com/CentralEuropeProgramme)



[linkedin.com/in/centraleuropeprogramme](https://linkedin.com/in/centraleuropeprogramme)



[twitter.com/interregce](https://twitter.com/interregce)



## Közös projektvégrehajtás és elszámolás

- Vezető partner elv
- A felmerült és elszámolt költségek félévenkénti, utólagos megtérítése:
  - minden partner finanszírozza kiadásait
  - félévente jelentést készít (pénzügyi és szakmai)
  - nemzeti szinten ellenőrzés és jóváhagyás (FLC)
  - vezető partner (LP) összegyűjti az FLC igazolásokat a partnerektől, összesíti, eljuttatja a programtitkárságnak (JS – Lille)
  - megkapja a teljes partnerségnek járó támogatást és továbbítja a partnereknek
- Magyarországi FLC: Széchenyi Programiroda



## Nemzeti társfinanszírozás és uniós forrás megelőlegezése

Az Interreg CENTRAL EUROPE projektek hazai kedvezményezettjei **hazai társfinanszírozást** kapnak külön pályáztatás nélkül, uniós támogatási szerződés alapján. Ennek mértéke:

- nem központi költségvetési szerv esetén a projektrész teljes költségvetésének maximum **10** százaléka.
- központi költségvetési szerv esetén a projektrész teljes költségvetésének maximum **15** százaléka,

A CE projektek hazai kedvezményezettjei az uniós támogatási döntést követően kérelmezhetik az európai uniós hozzájárulás maximum **30%-ának** a **megelőlegezését**, azzal a feltétellel, hogy nem központi költségvetési szerv esetében a kedvezményezett projektrészének elszámolható összköltsége eléri vagy meghaladja az **550 ezer eurót**.

A nyertes projektekben résztvevő hazai kedvezményezettekkel a **Széchenyi Programiroda** veszi fel a kapcsolatot, és ad további tájékoztatást a hazai társfinanszírozási -, valamint a megelőlegezési szerződések előkészítésével kapcsolatban.

## A transznacionális és interregionális együttműködési programok hazai végrehajtásával összefüggő legfontosabb jogszabályok

1. A fejezeti kezelésű előirányzatok kezeléséről és felhasználásáról szóló **16/2015. (V. 29.) NGM rendelet 1. melléklete** rögzíti a Duna, az Interreg Central Europe, valamint az Interreg Europe programok esetében a **hazai társfinanszírozására**, valamint az uniós forrás **megelőlegezésére** vonatkozó feltételeket.
2. A 2014-2020 programozási időszakban az európai területi együttműködési célkitűzés keretében megvalósuló transznacionális és interregionális együttműködési programok végrehajtásáról szóló **396/2015. (XII. 15.) kormányrendelet** rögzíti – többek között – az uniós támogatások és a kapcsolódó hazai társfinanszírozás **hitelesítésének, ellenőrzésének és szabálytalanságkezelésének** részletes szabályait.

# Köszönöm a figyelmet!

Hegyesi Béla

Interreg CENTRAL EUROPE kapcsolattartó

NGM - Területfejlesztési Tervezési Főosztály

bela.hegyesi@ngm.gov.hu

+36 (30) 475 85 73

<http://regionalispolitika.kormany.hu/>