



# INTEGRATED HEAVY RAIN RISK MANAGEMENT



Straty spowodowane przez powódź nagłą w zlewni Nisy Łużyckiej w sierpniu 2010 r.



## RAINMAN

Projekt RAINMAN wspiera władze publiczne, miasta i regiony w zarządzaniu i łagodzeniu ryzyka związanego z epizodami ulewnego deszczu.

Realizowanych jest 7 działań pilotażowych, których celem jest przetestowanie opracowanych wspólnych metod i narzędzi.

POLSKA, Powiat zgorzelecki, 6.-8.08.2010

Intensywne opady deszczu spowodowały poważne uszkodzenia zabudowy i infrastruktury. Zanotowano 4 ofiary śmiertelne. Zniszczeniu uległa zaporę na zbiorniku Niedów.

## DZIAŁANIE PILOTAŻOWE 6 / DOLNY ŚLĄSK

Obszarem działań pilotażowych jest powiat zgorzelecki, którego większość powierzchni znajduje się w zlewni Nisy Łużyckiej. Ze względu na użytkowanie terenu, działania te koncentrują się na rozwoju i testowaniu metod odpowiednich dla małych miast i obszarów wiejskich. Działania skupiają się na 2 grupach tematycznych.

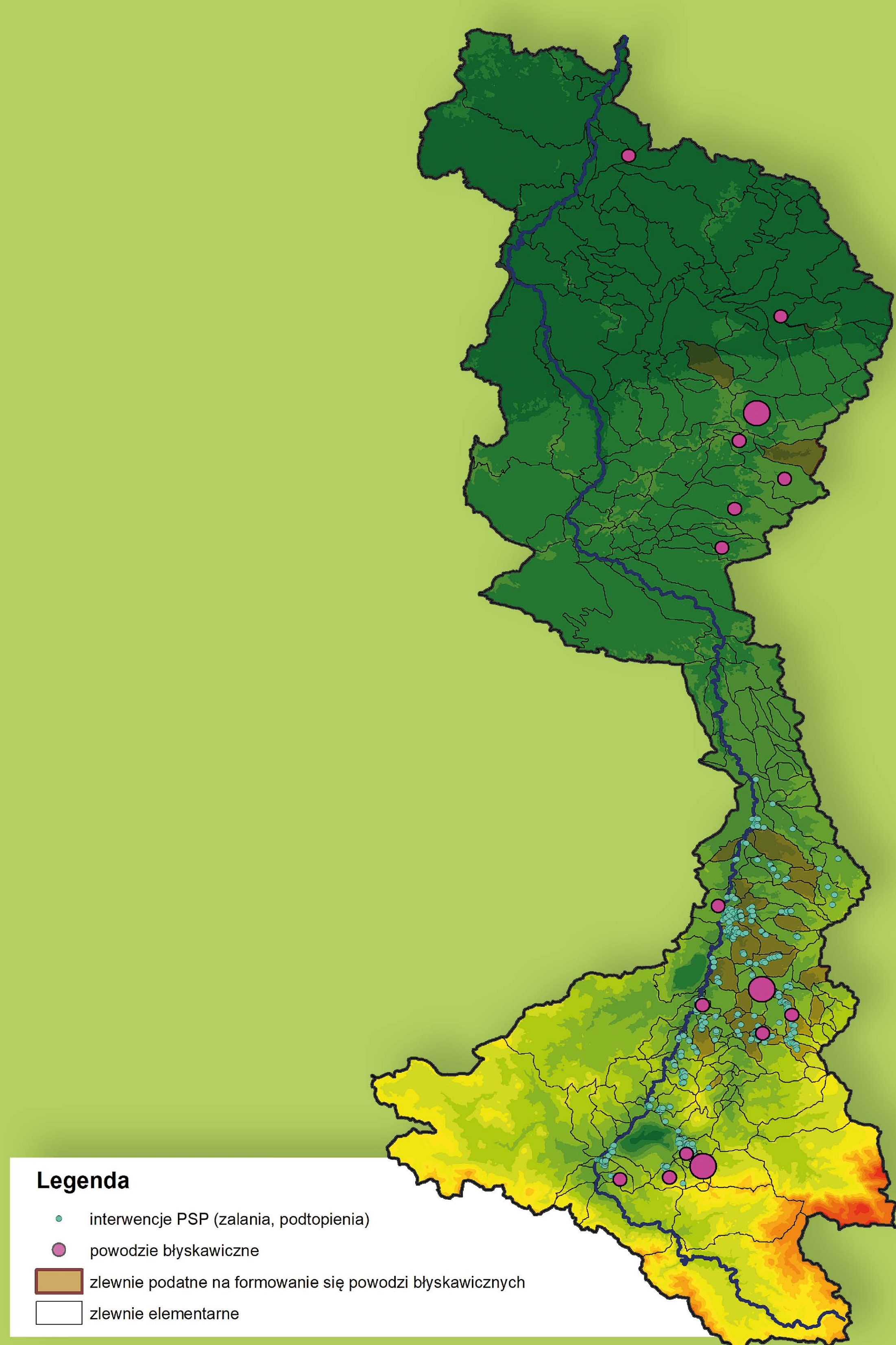
### 1. Ocena oraz mapowanie zagrożenia i ryzyka, która obejmuje:

- Identyfikację zlewni, w których wystąpiły epizody deszczu nawalnych.
- Obliczanie parametrów fizyczno-geograficznych i hydrologicznych zlewni, analizy przestrzenne.
- Wyznaczenie zlewni podatnych na formowanie się powodzi błyskawicznych.

### 2. Nietechniczne metody zmniejszające ryzyko związane z deszczami nawalnymi. W ramach tego zadania realizowane jest:

- Opracowanie planu działań nietechnicznych oraz wytycznych dla planowania przestrzennego.

- Przygotowanie katalogu dobrych praktyk.
- Wypracowanie pakietu szkoleniowego dla uczniów na temat deszczu nawalnych, ich konsekwencji oraz działań ograniczających straty.



**Legenda**

- interwencje PSP (zalania, podtopienia)
- powodzie błyskawiczne
- zlewnie podatne na formowanie się powodzi błyskawicznych
- zlewnie elementarne

Zlewnie elementarne podatne na formowanie się powodzi błyskawicznych w zlewni Nisy Łużyckiej.

This transnational cooperation project is funded by Interreg CENTRAL EUROPE and aims to improve sustainable use of natural heritage.

[www.interreg-central.eu/RAINMAN](http://www.interreg-central.eu/RAINMAN)



### FUTHER INFORMATION AND PILOT ACTION CONTACT



Institute of Meteorology and Water Management – National Research Institute  
✉ mariusz.adynkiewicz@imgw.pl

### LEAD PARTNER

LANDESAMT FÜR UMWELT, LANDWIRTSCHAFT UND GEOLOGIE



Saxon State Office for Environment, Agriculture and Geology  
✉ Rainman.LfULG@smul.sachsen.de

### PROJECT PARTNER



### EXTERNAL PROJECT MANAGEMENT

