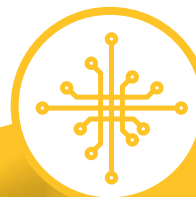


PPI2Innovate

Przewodnik po SMART PPI

Zamówienia publiczne dla pobudzenia
innowacji



TAKING
COOPERATION
FORWARD

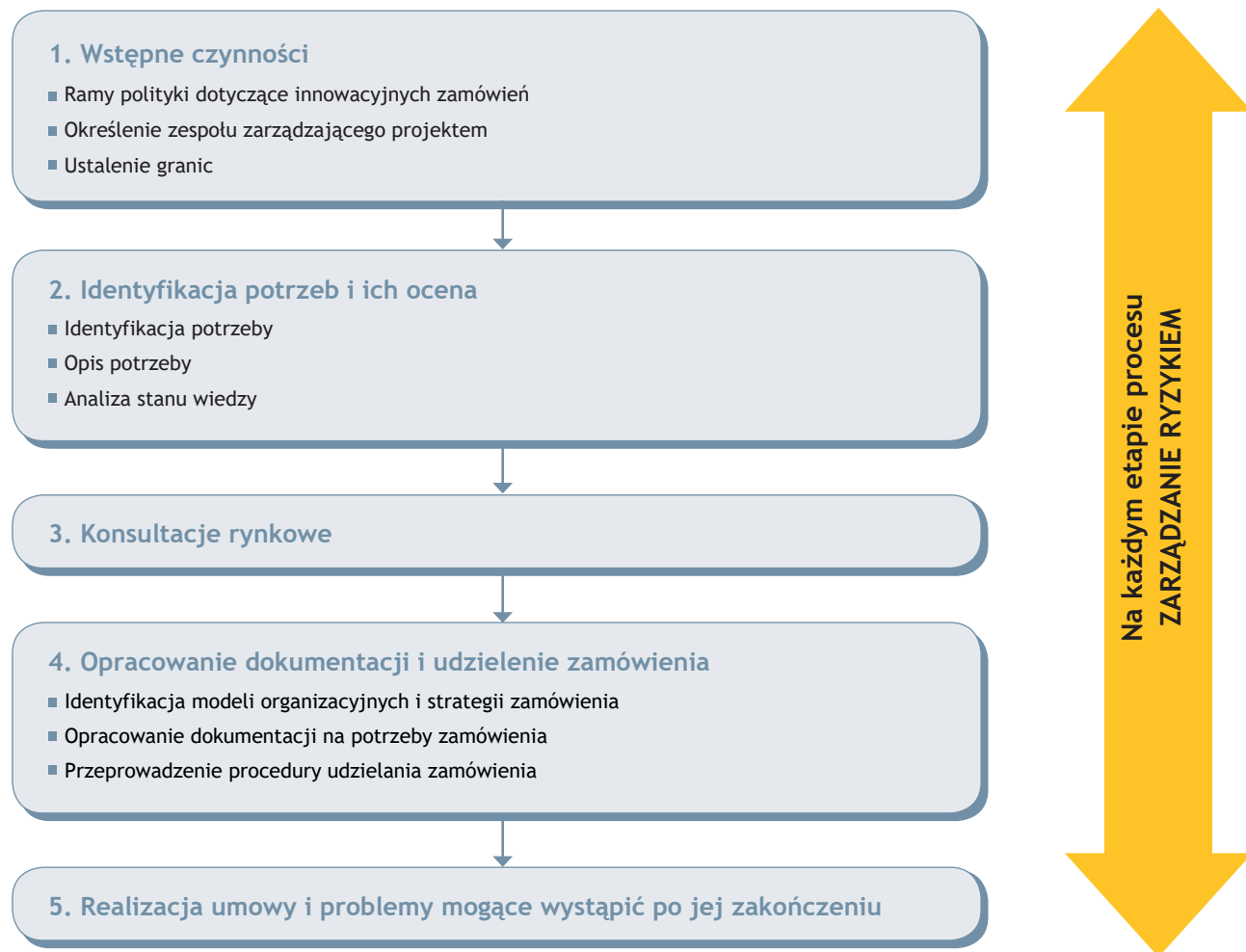




SPIS TREŚCI

Czym jest innowacja?	4
PPI: INTELIGENTNY sposób na sprostanie wyzwaniom społecznym	4
Różnica między zamówieniami przedkomercyjnymi (PCP) a zamówieniami publicznymi na innowacyjne rozwiązania (PPI)	4
Główne etapy PPI	5
6 kroków do udanego zdefiniowania przedsięwzięcia PPI	6
Dlaczego warto korzystać z narzędzi PPI2Innovate?	6
Narzędzia SMART PPI2Innovate dostosowane do krajowych ram prawnych	6
> SMART HEALTH - sektor ochrony zdrowia	7
> SMART ICT - sektor technologii informacyjno-komunikacyjnych	8
> SMART ENERGY - sektor energii	9
Kim są ambasadorzy PPI?	10
Partnerstwo PPI2Innovate	11
Kontakt i więcej informacji	12

Główne etapy zamówień publicznych na innowacyjne rozwiązania (PPI)





Dlaczego warto korzystać z narzędzi PPI2Innovate dostosowanych do krajowych ram prawnych?

- Poprawa jakości i / lub efektywności usług publicznych dzięki inteligentnemu wykorzystaniu pieniędzy podatników.
- Władze publiczne działające jako pierwsi nabywcy mogą sygnalizować rynkową akceptację innowacji i zachęcać innych klientów do zakupu innowacyjnego produktu lub usługi.
- Władze publiczne mogą znaleźć rozwiązania odpowiadające swoim potrzebom i dopuścić do rynku nowych dostawców oraz usługodawców, uzyskując oszczędności w krótkim, średnim i długim okresie.
- Dostawcy mogą mieć dostęp do klientów sektora publicznego i zyskać możliwość zastosowania opracowanych rozwiązań i komercjalizacji pomysłów przy zrozumieniu wyzwań i priorytetów sektora publicznego.

Narzędzia SMART PPI dostosowane do krajowych ram prawnych

18 w pełni dostosowanych do krajowych ram prawnych narzędzi PPI2Innovate SMART-Zdrowie, -ICT i -Energia, przetłumaczonych i dostępnych w 7 językach stanowi daleko idący atut dla publicznych zamawiających w regionach środkowo-europejskich. Posłużą one aktywnemu i strategicznie ukierunkowanemu użytkownikowi zorientowanemu na rozwój innowacyjnych i otwartych na nową wiedzę lokalnych oraz krajowych ekosystemów.

Narzędzia dostępne są w 7 językach:

ENG, HU, CZ, SLO, IT, PL, HR.

Narzędzie PPI2Innovate dla sektora ochrony zdrowia (SMART-HEALTH) dostosowane do krajowych ram prawnych

W ramach systemu opieki zdrowotnej *innowacje* mogą poprawić jakość i wydajność usług zdrowotnych oraz ogólny stan zdrowia ludności.

Z uwagi na fakt, że wydatki publiczne na produkty i usługi medyczne istotnie wzrosły w ciągu ostatnich dekad, sektor publiczny, jako największy nabywca i konsument produktów oraz usług zdrowotnych, powinien być zainteresowany rozwiązywaniem tych problemów poprzez zwiększenie popytu na innowacyjne produkty i usługi.

Dzięki koordynacji podmiotów świadczących opiekę zdrowotną i podmiotów gospodarczych możliwe będzie zagwarantowanie, że inwestycje w innowacje przyniosą zarówno *korzyści, jak i zyski*. Innowacje mogą pomóc znacząco ulepszyć kluczowe aspekty opieki zdrowotnej takie jak diagnostyka, długość pobytu w szpitalu czy zmniejszyć zachorowalność.

Oprócz oczywistych *korzyści płynących dla sektora opieki zdrowotnej*, innowacja przyczynia się również do zwiększenia *dostępności* usług medycznych (wartość ekonomiczna), co stanowi duże wyzwanie w systemach opieki zdrowotnej.

Przykład dobrej praktyki z Europy Środkowej

Projekt HAPPI - Zdrowe Starzenie się - Zamówienia Publiczne na Innowacyjne rozwiązania (Healthy Ageing - Public Procurement of Innovations), Włochy. HAPPI miał na celu łączenie publicznych zamawiających świadczących usługi zdrowotne w celu współpracy w znalezieniu i nabywaniu innowacyjnych i zrównoważonych rozwiązań mających pozytywny wpływ na warunki życia osób starzejących się. W ramach projektu uzyskano następujące rozwiązania:

1. System wykrywania i ostrzegania przed upadkiem: przełom technologiczny, który zastępuje obecne systemy, 24-godzinna dostępność w korzystnej cenie.
2. Bieżnia do rehabilitacji i analizy zaburzeń ruchu: przełomowa technologia oraz reedukacja fizyczna i sensoryczna, pozwalająca odzyskać zdolność chodzenia.
3. Kurs chodzenia w celu zapobiegania upadkom i zachowaniu samodzielności: zintegrowane i kompaktowe rozwiązanie, punktacja dla każdego chodzącego, e-learning lub szkolenie stacjonarne.



Narzędzie PPI2Innovate dla sektora technologii informacyjno-komunikacyjnych (SMART-ICT) dostosowane do krajowych ram prawnych

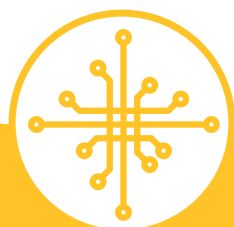
Z uwagi na fakt, że technologie informacyjno-komunikacyjne *szybko ewoluują*, konieczne jest, aby publiczni zamawiający analizowali aktualne rozwiązania i byli dobrze poinformowani o nowych technologiach w tym obszarze.

Technologie ICT mają moc przenoszenia rozwoju ich samych na rozwój usług, dostaw i robót budowlanych, ale także na usprawnianie procesów produkcyjnych, innowacje procesowe i produktowe.

Niezwykle istotne jest przeprowadzenie *badania dostępnych źródeł* wskazujących na występowanie podobnych potrzeb i sposobów ich zaspokojenia przez instytucje zamawiające na różnych poziomach (lokalnym, regionalnym, krajowym i europejskim).

Przykład dobrej praktyki z Europy Środkowej

INTELIĞENTNE ŁAWKI: Specjalnie wyposażone ławki pozwolą mieszkańcom Pragi (Czechy) i gościom nie tylko odpocząć, ale także naładować telefony komórkowe lub tablety, połączyć się z Internetem, poznać aktualną temperaturę i wilgotność powietrza, lub stężenie CO₂ w powietrzu. Ławki mogą być również wyposażone w przycisk awaryjny podłączony do systemu Zintegrowanych Usług Ratowniczych. Wszystko to bezpośrednio w miejskiej przestrzeni publicznej, bez żadnego połączenia z energią elektryczną. A to dlatego, że ławki będą ładowane za pomocą paneli fotowoltaicznych.



Narzędzie PPI2Innovate dla sektora energii (SMART-ENERGY) dostosowane do krajowych ram prawnych

Ponieważ paliwa kopalne się wyczerpują, a ich wykorzystanie powoduje negatywny wpływ na klimat i środowisko, obecnie wdraża się nowe regulacje oraz ramy polityki dotyczące produkcji, konwersji i magazynowania aż po redukcję energii elektrycznej, zużycie energii cieplnej i mechanicznej.

Z tego powodu władze publiczne powinny rozważyć *opracowanie* nowych i *innowacyjnych rozwiązań* poprzez zastosowanie w zamówieniach publicznych narzędzia *SMART-ENERGY* w celu:

- Zwiększenia zrównoważonego zużycia energii poprzez obniżenie emisji gazów cieplarnianych, zanieczyszczeń i zależności od paliw kopalnych.
- Gwarancji, że dostawcy energii działają w konkurencyjnym środowisku w celu zapewnienia przystępnych cen dla gospodarstw domowych oraz instytucji prywatnych i publicznych.
- Zapewnienia niezawodności dostaw energii, dostarczanie energii zawsze i wszędzie tam, gdzie jest potrzebna.

Przykład dobrej praktyki z Europy Środkowej

Miasto Lublana (Słowenia) i Krajowa Agencja ds. Zamówień Publicznych zastosowały kryteria środowiskowe (Green Public Procurement, GPP) do zakupu pojazdów. Stolica Słowenii podjęta w 2009 r. decyzję o zastąpieniu istniejącej floty samochodowej wynajętą flotą, która zawierałaby co najmniej 10% hybryd.

W 2011 r. Krajowa Agencja ds. Zamówień Publicznych w Słowenii przeprowadziła pilotażowe wspólne zamówienie w imieniu 130 jednostek publicznych, które obejmowało zakup prawie 60 pojazdów od małych samochodów do mini-autobusów. Dodatkowe punkty zostały przyznane pojazdom mającym inne rozwiązania, które pomogły poprawić wyniki w zakresie ochrony środowiska, takie jak sygnalizatory zmiany biegów i ciśnienia w oponach. W rezultacie wszystkie otrzymane oferty obejmowały pojazdy o niższej emisji CO₂ niż w przypadku poprzednich przetargów.



KIM SĄ AMBASADORZY PPI?

Wszystkie rodzaje podmiotów istotnych w przypadku PPI są reprezentowane w partnerstwie projektu:

Agencje sektorowe:

Chorwacka Agencja ds. MŚP, Innowacji i Inwestycji (BICRO), Chorwacja

Centralna Transdunajska Regionalna Agencja Innowacji Nonprofit Ltd. (CTRIA), Węgry

Rzeszowska Agencja Rozwoju Regionalnego S.A. (RARR), Polska

Ośrodki badawcze i innowacyjne:

Uniwersytet w Turynie (UNITO), Włochy

Instytut Sieci Technologicznej ICT (ICT TN), Słowenia

Centrum Innowacji DEX (DEX IC), Czechy

Wszystkie poziomy władzy publicznej:

KRAJOWY - Ministerstwo Administracji Publicznej Słowenii

REGIONALNY - Region Piemont, Włochy

POWIATOWY - Powiat Somogy, Węgry

LOKALNY - Miasto Lublin, Polska

Partnerzy sieciowi:

Centralna Transdunajska Regionalna Agencja Innowacji Nonprofit Ltd. (CTRIA), Węgry

Centrum Innowacji DEX (DEX IC), Czechy

Uniwersytet w Turynie (UNITO), Włochy

Chorwacka Agencja ds. MŚP, Innowacji i Inwestycji (BICRO), Chorwacja

Instytut Sieci Technologicznej ICT (ICT TN), Słowenia

Rzeszowska Agencja Rozwoju Regionalnego S.A. (RARR), Polska

Partnerzy strategiczni:

Ministerstwo Administracji Publicznej Słowenii

Region Piemont, Włochy

Powiat Somogy, Węgry

Miasto Lublin, Polska



CITTÀ DI TORINO



Punkt kontaktowy w Polsce

Jesteśmy do Państwa dyspozycji:

Rzeszowska Agencja Rozwoju Regionalnego S.A.
ul. Szopena 51, 35-959 Rzeszów
tel. +48 17 86 76 244, +48 17 86 76 237
e-mail: info@rarr.rzeszow.pl
www.rarr.rzeszow.pl

Więcej informacji:

www.interreg-central.eu/PP2Innovate

Informacje o projekcie również na:

www.projekty.lublin.eu



TAKING
COOPERATION
FORWARD