

KÜNSTLERISCHER NEWSLETTER #2



Willkommen zur zweiten Ausgabe des **ARTISTIC-Newsletters**, in dem unsere Partnerschaft und unsere Arbeit im Rahmen des von Interreg CENTRAL EUROPE geförderten Projekts vorgestellt werden, das sich der Verbesserung der Beziehungen zwischen Kulturschaffenden, Gesellschaft und Finanzakteuren widmet. Es schafft auch Möglichkeiten, Ideen zum immateriellen Kulturerbe an die Erwartungen potenzieller Investoren anzupassen, indem es auf diese Weise Kultur- und Marketingaspekte kombiniert und die Nachhaltigkeit und Sichtbarkeit von Kulturprojekten erhöht.

Wir wünschen Ihnen viel Spaß beim Lesen unserer zweiten Ausgabe.
<https://www.interreg-central.eu/Content.Node/ARTISTIC.html>

Bildnachweis:

1. Seite - Foto: Jozef Dovičín - Hrad Beckov / 5. Seite - Foto: Jana Pagáňová - Pominovec - Pominovec



NEUIGKEITEN UND INTERESSANTE FAKTEN

WIE MAN PROJEKTE ZUM KULTURERBE IDENTIFIZIERT, AUFWERTET UND ENTWICKELT - KÜNSTLERISCHES INSTRUMENTARIUM

Die Notwendigkeit, die Zusammenarbeit zwischen Kulturakteuren, Bürgern und Finanzakteuren zu verstärken, sowie die Bereitschaft, das Verständnis für die Rolle des Prozesses der Aufwertung des immateriellen Kulturerbes als Motor für die Erhaltung des immateriellen Kulturerbes durch die auf Tradition beruhende Geschäftstätigkeit zu verbessern, wurden zu einer Inspiration für die Schaffung von Instrumenten und Dienstleistungen zur Unterstützung der Nachhaltigkeit der immateriellen Kulturprojekte.

[MEHR LESEN](#)



ENTRIBÙ - PLATTFORM ZUR FÖRDERUNG DER AKTIVITÄTEN VON START-UPS UND UNTERNEHMERN AUS ALLEN BRANCHEN

Wenn Sie ein Start-up oder Unternehmer sind, der bereit ist, Antworten auf geschäftliche Probleme zu finden, oder wenn Sie Ihre Erfahrungen teilen und dazu beitragen möchten, eine Praxisgemeinschaft zu schaffen, entdecken Sie das Entribù. Entribù ist eine Plattform mit massengenerierten Inhalten und auch ein Organisator von nützlichen Informationen über Startup-Coaching, Training, Finanzierungsmöglichkeiten, Best Practices und Storytelling-Modelle. Sie unterstützt die Geschäftstätigkeit in allen Bereichen, auch im kulturellen Bereich.

[MEHR LESEN](#)



DIE PILOTAKTIONEN LAUFEN IN 8 REGIONEN MITTELEUROPAS

Um die Valorisierung der Projekte des Immateriellen Kulturerbes (ICH) zu unterstützen, wurden in jedem der 8 KÜNSTLICHEN Bereiche 2 gemeinsame Testmaßnahmen eingeleitet, die sich auf die Entwicklung lokaler ICH-Projekte und die Erprobung der Crowdfunding als Finanzierungsinstrument für diese Art von Initiativen konzentrieren.

[MEHR LESEN](#)





STUDIENBESUCH ZU ZWEI DER BESTEN ICH-PRAKTIKEN

Tocati, das Internationale Straßenspiele-Festival in Verona und die einzigartigen Weltkulturerbestätten Venedig und Verona in Italien sowie die Vielfalt der ICH-Impulse in der österreichischen Region Steirisches Vulkanland führten zu dem im September 2019 an diesen Orten organisierten Studienaufenthalt. Die Teilnahme an diesen Veranstaltungen ermöglichte es den ARTISTIC-Partnern und lokalen Akteuren aus ihren Regionen, die besten Praktiken bei der Umsetzung und Valorisierung von ICH-Projekten besser zu verstehen.



LESEN SIE MEHR ÜBER

[Studienaufenthalt in Venedig und Verona](#)



LESEN SIE MEHR ÜBER

[Studienaufenthalt im Steirischen Vulkanland](#)

ENTDECKEN SIE UNSERE ARTISTIC-REGIONEN

DIE REGION TREŇČÍN IN DER SLOWAKEI MIT IHREM EINZIGARTIGEN IMMATERIELLEN ERBE

In Anlehnung an das einzigartige Kulturerbe werden majestätische Gebäude an historischen Stätten, alten Kirchen oder Villen erhalten. Trenčín gilt als die Perle von Považia und erhielt auch das Attribut „Stadt des Herrn des Flusses Váh und der Tatra“ Matúš Čák“. Der Stolz von Trenčín ist ein legendäres Trenčiansky Schloss.

MEHR LESEN





GUTE PRAKTIKEN DER REGION TRENČÍN

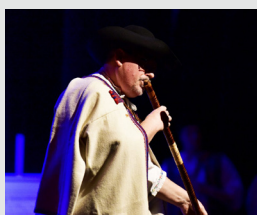


1

FUJARA TROMBITA (TRADITIONELLE HIRTENPFEIFE)

Die Fujara Posaune (traditionelle Hirtenpfeife) ist ein spezifisches Blasinstrument, das tief in den Traditionen der Hirten aus weniger besiedelten Bergregionen der Slowakei verwurzelt ist, und dank ihres direkten Kontakts mit der Gegenwart wurde das Instrument 2017 in die Repräsentantenliste des immateriellen Kulturerbes der Slowakei aufgenommen.

MEHR LESEN

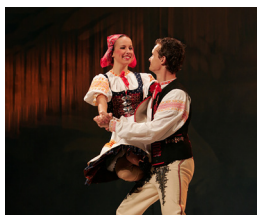


2

RÍFOVÁ PÍŠŤALA (CUBIT PIPE)

Die Rohre sind mit der traditionellen Hirtenkultur des nordwestlichen Teils der Slowakei verbunden. Eine einzigartige Produktionsweise eines archaischen Blasinstruments wie der Kubaturpfeife ist jedoch nur den Gemeinden Brvnište und Papradno bekannt.

MEHR LESEN

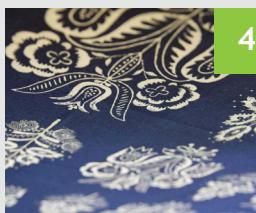


3

GEMEINSAME TÄNZE

Gemeinsame Tänze (Gelenke - „klby, kuby“, gemeinsame Tänze - „kubovky“) sind eine der Besonderheiten des Volkstanzes in der Slowakei. In der Tat ist es eine sehr dynamische und attraktive Tanzform, die in ganz Europa bekannt ist.

MEHR LESEN



4

BLUEPRINT

Der Entwurf wurde 2018 als Ergebnis eines gemeinsamen Projekts von Österreich, Tschechien, Deutschland, Ungarn und der Slowakei in die UNESCO-Repräsentantenliste des immateriellen Kulturerbes der Menschheit aufgenommen. Blueprint-Workshops befanden sich in der Vergangenheit in zahlreichen Regionen der Slowakei, aber ihre hohe Konzentration ist in der Region Trenčín (oder im historischen Kreis Trenčín) deutlich zu sehen. Die letzte und am längsten arbeitende Blaupausenwerkstatt in der Slowakei war die Werkstatt der Familie Trnka in Púchov (Meister Trnka starb 2001).

MEHR LESEN



5

MYJAVA TÜLL KLÖPPELSPITZE

Eine Produktion und Verwendung von Myjava-Tüllspitzen wurde von Generation zu Generation bis heute übertragen - ihre Tradition ist daher bis heute lebendig und spielt auch heute noch eine wichtige Rolle in dieser Region. Die Einzigartigkeit der Myjava Tüll-Spitze liegt in ihrer subtilen Natur und Leichtigkeit, die durch das Stricken aus einem feinen weißen Garn auf Tüllnetz mit einer hohen Anzahl von Holzspulen erreicht wird.

MEHR LESEN



6

GLASMAKING

Das Typischste für die gesamte Region Trenčín ist die Verbindung zur Glasmacher Geschichte (ausgestorbene bedeutende Glasmacherwerkstätten in Uhrovec oder Valaská Belá - Gápel) mit der heutigen Glasherstellung, nicht nur in der Nähe von Forschungsgebiet, Schutz, Präsentation und Dokumentation von Techniken alter Meister, aber auch in der Glasmassenproduktion, hauptsächlich für ausländische Kunden exportiert.

MEHR LESEN



7

TRADITIONELLE PFLAUMENPRODUKTE

Außergewöhnlich gute Bedingungen für die Pflanzung von Pflaumbäumen in der Region zwischen Trenčín und Myjava wurden für die Herstellung einer leckeren süßen Pflaumenkonfitüre und eines starken alkoholischen Getränks namens Slivovica (Pflaumenschnaps) genutzt - beide Produkte sind für die traditionelle Gesellschaft von großer Bedeutung.

MEHR LESEN

ERFAHREN SIE MEHR ÜBER KÜNSTLER

[HTTPS://WWW.INTERREG-CENTRAL.EU/CONTENT.NODE/ARTISTIC.HTML](https://www.interreg-central.eu/content/node/artistic.html)



KONTAKT MIT UNS

Projektleiter: Marco Braga
T2I Technologietransfer und Innovation
marco.braga@t2i.it

Kommunikationsleiter: Małgorzata Kilian
Regionale Entwicklungsagentur Rzeszow
artistic@rarr.rzeszow.pl

 www.facebook.com/projectARTISTIC

 www.linkedin.com/in/artistic-project

 @ARTISTIC_CE

 @projectartistic

PARTNER



REGIONE DEL VENETO



Universität Hamburg
DER FORSCHUNG | DER LEHRE | DER BILDUNG



JIHOČESKÁ
HOSPODÁŘSKÁ
KOMORA



European Union
European Regional
Development Fund



innovation
service
network